



Quality Assurance System for Barangay Disaster Risk Reduction and Management Plan and Committee (Filipino)



Save the Children

PAMAGAT: Barangay Disaster Risk Reduction and Management Plan and Committee
 TAON: (20__ to 20__) (3 Taong Plano)
 Barangay: _____
 Bayan/Lungsod: _____
 Lalawigan: _____
 Rehiyon: _____

Vision: (Maaaring kopyahin doon sa BDP or maaaring i-update or integrate ang DRR-CCA)

Mission: (Maaaring kopyahin doon sa BDP or maaaring i-update or integrate ang DRR-CCA)

Mithiin:(Gumawa ng mithiin kaugnay sa DRR-CCA or nakapatungkol sa DRR-CCA)

Mga Layunin: (Ang Layunin ay ayun sa 4 na thematic pillars/areas (Prevention/Mitigation, Preparedness, Response, Recovery/Rehabilitation)

Panuto: Sumanguni sa BDRRM Plan and Committee Technical Guide Notes sa pagsagot sa sumusunod na BDRRMP/C Template.

I. MGA PANGUNAHING IMPORMASYON TUNGKOL SA BARANGAY

(Maaring kopyahin ang nasa Barangay Development Plan o BDP)

A. Anyong pampisikal, pangkapaligiran at pangkalupaan ng Barangay (Geographical Classification)

1. Lokasyon at Hangganan:

Ang Barangay _____ ay may lawak na _____ (hektarya) na nasasakupan kung saan _____ (hektarya) nito ay ginagamit sa agrikultura; samantalang ang _____ (hektarya) ay kagubatan, _____ (hektarya) ay walang mga pananim o idle land, _____ (hektarya) ay mga kabahayan at ang natitirang _____ (hektarya) ay _____ (iba pa na wala sa mga nabanggit).

Ang barangay ay may _____ (kilometro) distansya mula sa sentro o kabayanan kung saan naroon ang bulwagan (city or municipal hall) ng bayan o lungsod. Nasa Silangang (East) bahagi nito ang Barangay _____, sa Kanlurang (West) bahagi naman ang Barangay _____, sa Hilagang (North) bahagi ang Barangay _____, at sa Timog (South) naman ang Barangay _____.

2. Mga Anyong Lupa at Tubig:

Mga Anyong Lupa	Lagyan ng tsek (✓) kung may gantong anyong lupa sa barangay at ekis (X) kung wala	Pangalan ng Anyong Lupa (Hal: Bulkang Mayon, Bulubundukin ng Sierra Madre, atbp.)
Bulubundukin (Mountain ranges)		
Bundok (Mountain)		
Bulkan (Volcano)		
Talampas (Cliff)		
Kapuluan (Archipelago)		
Pulo (Island)		
Kapatagan (Plains)		
Lambak (Valley)		
Iba pang wala sa mga nabanggit (Isulat)		

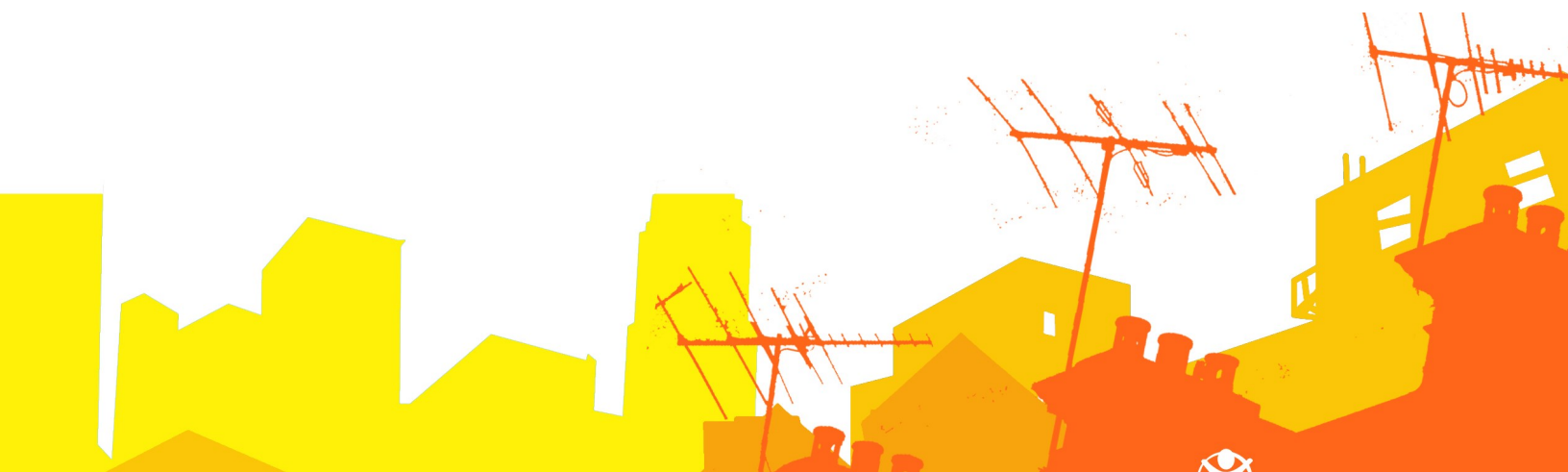
Mga Anyong Tubig	Lagyan ng tsek (√) kung matatagpuan ang anyong tubig sa barangay at ekis (X) kung wala	Pangalan ng Anyong Tubig <i>(Hal: Ilog Pasig, Talon ng Maria Cristina, atbp.)</i>
Dagat (Sea)		
Karagatan (Ocean)		
Ilog (River)		
Look (Gulf, Inlet)		
Lawa (Lake)		
Bukal (Spring)		
Talon (Falls)		
Sapa (Creek)		
Iba pang hindi nabanggit (Isulat)		

B. Mga Impormasyon tungkol sa Populasyon at Kabahayan

PANGKALAHATANG BAHAGI NG POPULASYON	KABUUNG BILANG (Total)
Kabuuang populasyon ng Barangay	
Kabuuang bilang ng sambahayan (households) sa Barangay	
Kabuuang bilang ng pamilya (families) sa Barangay	

I. Populasyon ayon sa Kasarian (Sex)

KASARIAN (Sex)	BILANG (Quantity)
Babae	
Lalaki	
Mga miyembro ng LGBTQ (Lesbian, Gay, Bisexual, Transgender, Queer, atbp.)	
Kabuuang bilang (Total)	

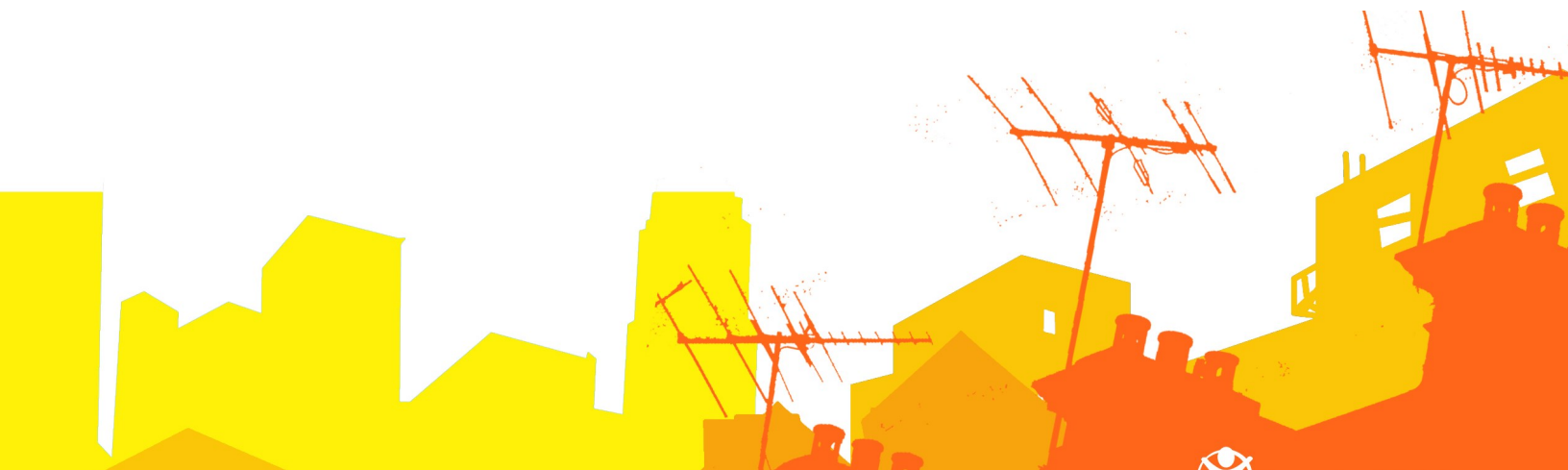


2. Populasyon ayon sa Edad (Age)

Pangkat ayon sa Edad (Taon)	Bilang ng Lalaki		Bilang ng Babae		Bilang ng LGBTQ		Kabuuang Bilang (Total)
	Walang Kapansanan	May Kapansanan	Walang Kapansanan	May Kapansanan			
0-6 buwan							
7 buwan - 2 taon							
3 – 5 taon							
6 – 12 taon							
13 – 17 taon							
18 – 59 taon							
60 taon pataas							
Kabuuang bilang (Total)							

3. Bilang ng mga bahay o kabahayan ayon sa uri ng materyales sa paggawa nito

Mga Uri ng Bahay o Kabahayan	Bilang ng Bahay o Kabahayan na may isang Palapag	Bilang ng Bahay o Kabahayan na may dalawa o mahigit pang Palapag
Yari sa Semento (Concrete)		
Yari sa Semento at Kahoy (Semi-Concrete)		
Yari sa Kahoy o Magagaang Materyales (Wood and Light Materials)		
Yari sa Karton, Papel o Plastik (Salvaged/Makeshift House)		
Kabuuang bilang (Total)		



4. Bilang ng mga bahay o kabahayan ayon sa uri ng pagmamay-ari:

Uri ng Pagmamay-ari	Bilang
May-ari (Owned)	
Nangungupahan (Rented)	
Nakikitira sa May-ari (Shared with owner/walang bayad o hindi nagbabayad ng upa)	
Nakikihati sa Nangungupahan (Shared with Renter)	
Pag-aari ang bahay, ngunit hindi sa kanila ang lupa/pinatira ng libre ng may-ari ng lupa (Rural Communities: Farmers/Fisherfolks, IPs at iba pa)	
Informal Settler Families (ISF)	
Kabuuang bilang (Total)	

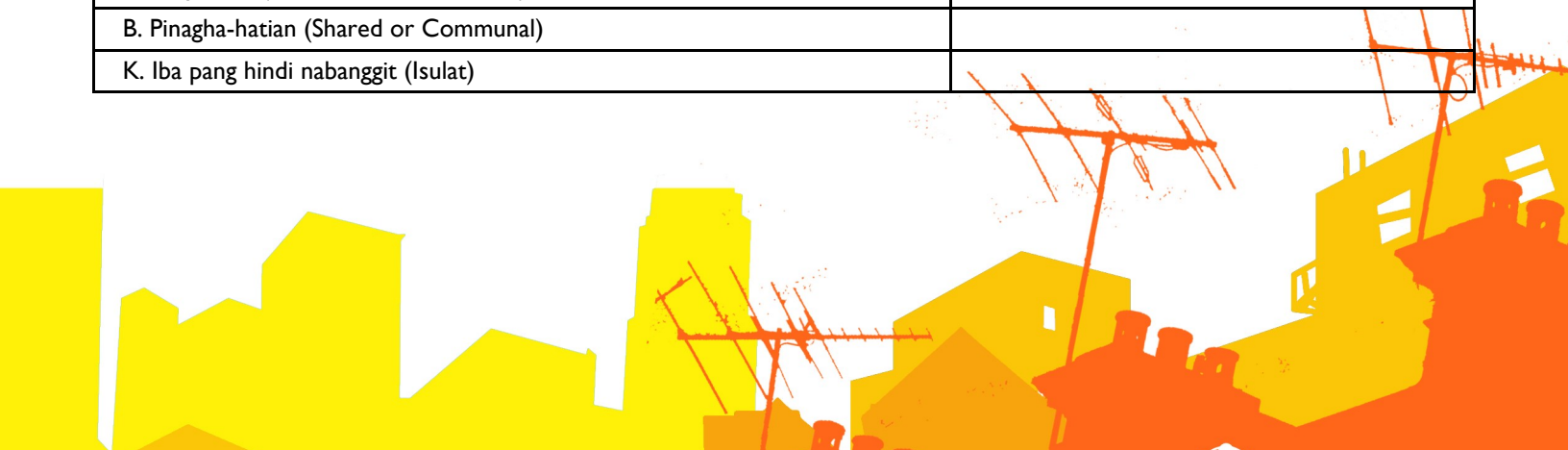
K. Mga impormasyon tungkol sa Pangkabuhayan (Livelihood)

I. Mga pangunahing hanapbuhay ng mga tao sa barangay

Uri ng Hanapbuhay <i>(Panuto: Kung ang isang indibidwal ay may dalawa o higit pang hanapbuhay, piliin ang kanyang pangunahing uri ng hanapbuhay at doon siya ibilang.)</i>	BILANG					
	Lalaki		Babae		LGBTQ	
	Walang kapansanan	May kapansanan	Walang kapansanan	May kapansanan	Walang kapansanan	May kapansanan
Pagsasaka (Farming)						
Pangingisda (Fishing)						
Pagha-hayupan (Poultry and Livestock)						
Pagka-karpintero (Carpentry)						
Propesyonal (Professional) Hal. Doktor, Abogado, atbp.						
Empleyado ng Gobyerno (Government Employee)						
Empleyado ng Pribadong Kompanya (Private Employee)						
Opisyal o Kawani ng Barangay (Hal: Barangay Lupon, Lupong Tagapamayapa, atbp.)						
Negosyante (Businessman/woman)						
Pormal na Pamamasada (Formal/Licensed Driver)						
Di-pormal na Pamamasada (Non-Licensed Driver)						
Kargador (Porter)						
Masahista (Masseuse)						
Kasambahay (House Helper)						
Taga-kumpuni ng gamit elektrikal (Electrician)						
Manggagawa (Laborer)						
Pagmimina (Mining)						
Pagpapautang (Lending)						
Call Center Agents						
Medical Transcriptionists (nagbibigay ng tamang medical reports sa mga pasyente sa pamamagitan ng pag-konsulta sa mga doktor, nars, at iba pang healthcare practitioners gamit ang telepono)						
Virtual Assistants (nagbibigay ng mga serbisyong pang-opisina sa isang malayong negosyo gamit ang internet o telepono)						
Iba pang hindi nabanggit (Isulat)						
Kabuuang bilang (Total)						

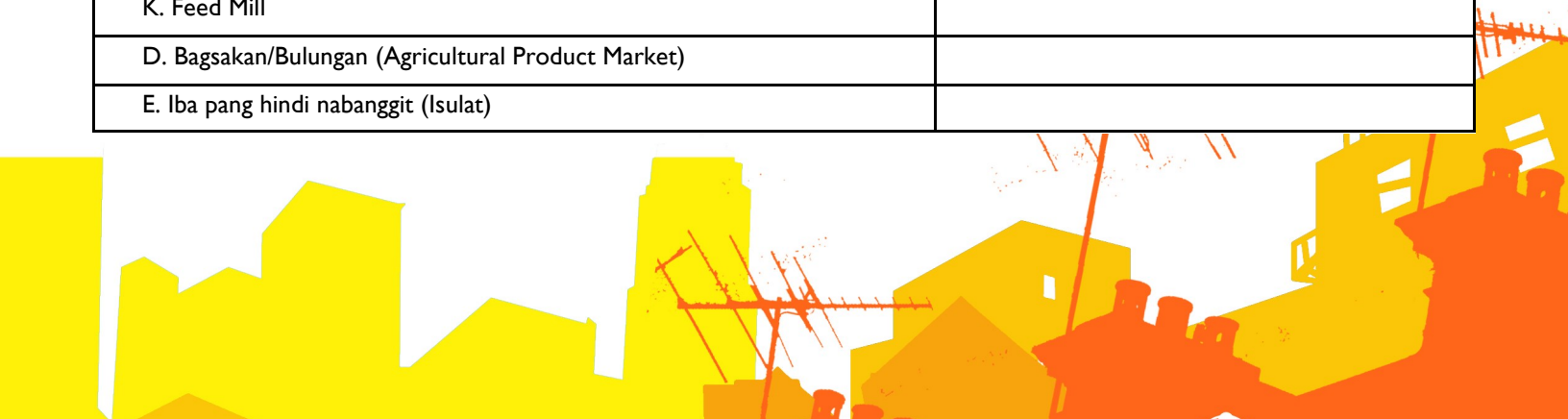
D. Mga imprastraktura at institusyong nagbibigay serbisyo sa barangay

1. Pinagkukunan ng Kuryente	Bilang ng Bahay o Kabahayan
A. Distribution Company (Electric Company)	
B. Generator	
K. Solar (renewable energy source)	
D. Battery	
E. Iba pang hindi nabanggit (Isulat)	
G. Wala	
2. Pinagkukunan ng Tubig	Bilang ng Bahay o Kabahayan
A. Level II Water System	
B. Level III Water System	
Alinman sa mga sumusunod na pasilidad ng tubig na mayroon sa barangay:	
A. Deep Well (Level I)	
B. Artesian Well (Level I)	
K. Shallow Well (Level I)	
D. Commercial Water Refill Source	
E. Iba pang hindi nabanggit (Isulat)	
3. Sistema ng Pagtatapon ng Basura	Bilang ng Bahay o Kabahayan
A. Open Dump site	
B. Sanitary Landfill	
K. Compost Pits	
D. Material Recovery Facility (MRF)	
E. Garbage Collection (Kinukolekta ang basura)	
G. Iba pang hindi nabanggit (Isulat)	
4. Palikuran	Bilang ng Bahay o Kabahayan
A. Inidoro (Water Sealed)	
B. Balon (Compost Pit Toilet)	
K. Pinagha-hatian (Shared or Communal Toilet/Public Toilet)	
D. Walang palikuran (No Latrine)	
E. Iba pang hindi nabanggit (Isulat)	
5. Paliguan/Hugasan	Bilang ng Bahay o Kabahayan
A. May Sarili (With own sink and bath)	
B. Pinagha-hatian (Shared or Communal)	
K. Iba pang hindi nabanggit (Isulat)	



E. Mga gusali at iba pang mga imprastruktura sa barangay

PARTIKULAR NA SERBISYO O PASILIDAD	BILANG
I. Pasilidad Pang-Kalusugan at Pang-Medikal (Health /Medical Facilities)	
A. Evacuation Center	
B. Flood Control	
K. Rain Water Harvester (Communal)	
D. Barangay Disaster Operation Center	
E. Public Comfort Room/Toilet	
G. Community Garden	
H. Barangay Health Center	
I. Hospital	
L. Maternity Clinic	
M. Child Clinic	
N. Private Medical Clinic	
O. Barangay Drug Store	
P. City/Municipal Public Drug Store	
Q. Private Drug Store	
R. Quarantine/Isolation Facility	
S. Iba pang hindi nabanggit (Isulat)	
2. Pasilidad Pang-Edukasyon (Educational Facilities)	
A. Child Development Center	
B. Preschool	
K. Mababang Paaralan (Elementary or Grade School)	
D. Mataas na Paaralan (Secondary or High School)	
E. Bokasyona (Vocational School)	
G. Kolehiyo o Unibersidad (College or University)	
H. Paaralang Islam (Islamic School)	
L. Iba pang hindi nabanggit (Isulat)	
3. Pasilidad Pang-Agrikultura	
A. Rice Mill	
B. Corn Mill	
K. Feed Mill	
D. Bagsakan/Bulungan (Agricultural Product Market)	
E. Iba pang hindi nabanggit (Isulat)	

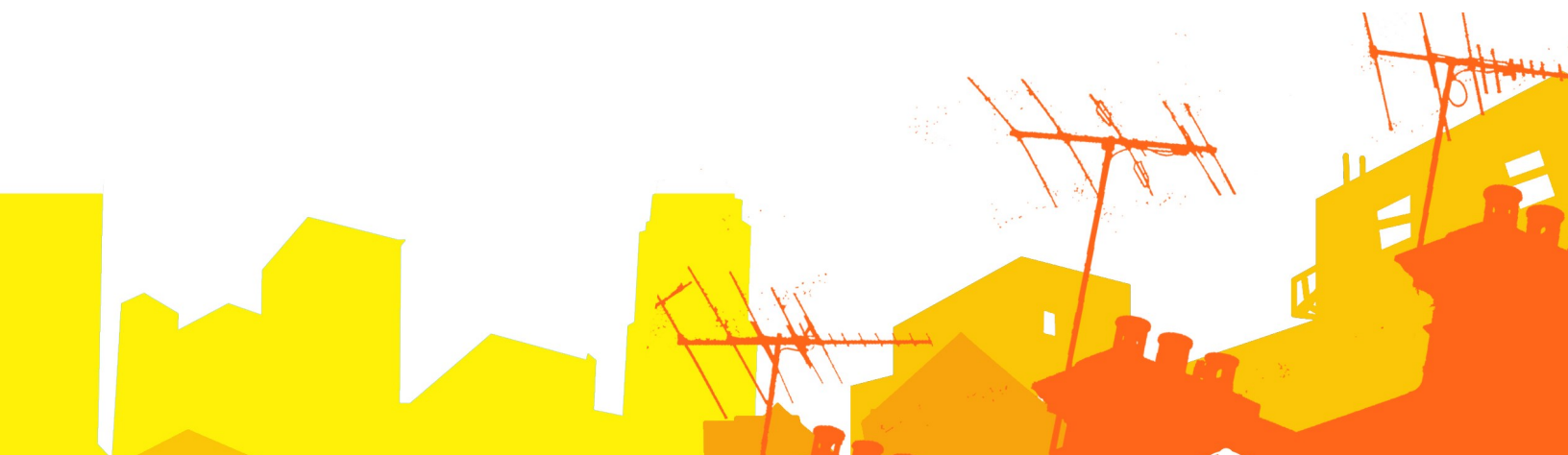


G. Mga pangunahing pasilidad at serbisyo sa barangay

PANGUNAHING SERBISYO	BILANG
A. Multi-Purpose Hall	
B. Barangay Women's and Child Protection Desk	
K. Barangay Tanods and Barangay Peacekeeping Actions Teams Post	
D. Bureau of Jail Management and Penology	
E. Philippine National Police Outpost	
G. Bangko	
H. Post Office	
I. Pamilihan (Market)	
L. Iba pang hindi nabanggit (Isulat)	
Pampublikong Transportasyon	
A. Bus	
B. Taxi	
K. Van/FX	
D. Jeepney	
E. Tricycle	
G. Pedicab	
H. Boat	
L. Iba pang hindi nabanggit (Isulat)	

Road Network

Uri ng Kalsada	Barangay Road/National Road/Provincial Road	Sukat/Haba ng Kalsada (Kilometro)	Sino ang tagapamahala ng kalsada? (Maintenance)
A. Kongkreto (Concrete)			
B. Aspalto (Asphalt)			
K. Graba (Gravel)			
D. Natural Earth Surface			
E. Iba pang hindi nabanggit (isulat)			



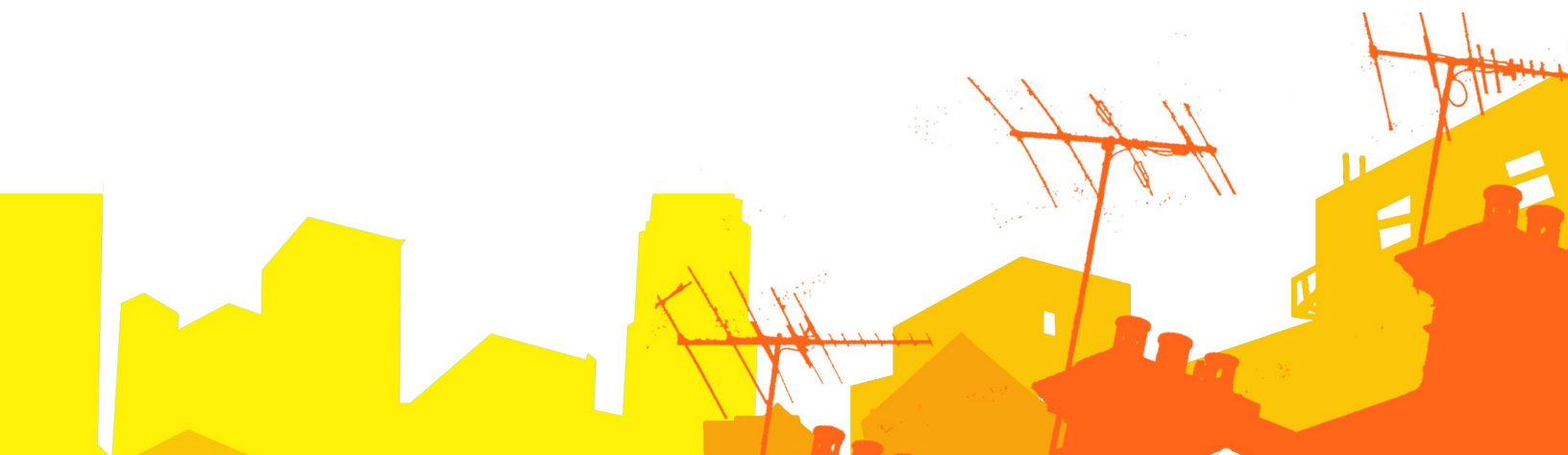
H. Imbentaryo ng mga institusyon, sector, CSOs, association, organization, at iba pang mga boluntaryong grupo sa loob ng barangay

Pangalan ng mga Institusyon/ Sektor/Grupo <i>(Maaring magdagdag sa listahan)</i>	Bilang ng mga Kasapi			Pangalan ng Presidente	Numerong maaaring tawagan <i>(Contact Numbers)</i>	Katayuan <i>(Rehistrado o hindi rehistrado)</i>	Programa o Serbisyo
	Lalaki	Babae	LGBTQ				
1.							
2.							
3.							
4.							

**Ilista ang mga opisyal ng samahan sa hiwalay na papel (Annex)*

I. Imbentaryo ng lakas paggawa (Human Resources)

Lakas Paggawa (Human Resource)	Bilang				LGBTQ
	Lalaki		Babae		
Medical Personnel/Professionals	Walang Kapansanan	May Kapansanan	Walang Kapansanan	May Kapansanan	
Barangay Health Worker					
Barangay Nutrition Scholar					
Doktor (Doctor)					
Nars (Nurse)					
Midwife					
Dentista (Dentist)					
Ophthalmologist					
Medical Technologist					
Iba pang medical personnel at professionals (Isulat)					



Lakas Paggawa (Human Resource)	Bilang				LGBTQ
	Lalaki		Babae		
Iba ang mga Propesyonal	Walang Kapansanan	May Kapansanan	Walang Kapansanan	May Kapansanan	
Bumbero (Fireman/Firewoman)					
Guro (Teacher)					
Social Worker					
Iba pang hindi nabanggit (isulat)					
Mga Manggagawa					
Karpintero (Carpenter)					
Mason					
Electrician					
Inhinyero (Engineer)					
Technician					
Painter					
Tubero (Plumber)					
Crane Operator					
Truck Driver					
Iba pang hindi nabanggit (Isulat)					

II. BDRRMC ORGANIZATIONAL STRUCTURE

(Ilista sa hiwalay na papel)

Ang Pagbuo ng BDRRMC:

Ang komite ay binubuo ng mga miyembro ng konseho, edukasyon, simbahan at mga sektor o organisasyon sa isang pamayanan o barangay. Ito ay pinamumunuan ng Punong Barangay bilang Chairperson ng komite.

Ang mga sumusunod na sektor ay dapat na magkaroon ng aktibo at makahulugang papel sa BDRRMC, na aprubado ng konseho ng barangay sa pamamagitan ng ordinansa o resolusyon:

- Sektor ng mga bata;
- Sektor ng kabataan;
- Sektor ng mga kababaihan;
- Sektor ng mga matatanda (Senior Citizens);
- Sektor ng may mga kapansanan;
- Sektor ng mga katutubo;
- Sektor ng magsasaka;
- Sektor ng mangingisda;
- Sektor ng mga propesyonal;
- Sektor ng simbahan;
- Pribadong sektor;
- Sektor ng kapulisan sa barangay o Community Police Representatives;
- Overseas Filipino Workers;
- Mga kooperatiba; at
- Iba pang mga lehitimong grupo/sektor sa barangay.

Pangunahing batayan ng pagiging miyembro ng mga sektor sa BDRRMC ay ang pagiging lehitimong organisasyon na may mga programa o proyekto sa barangay. Ang isang lehitimong organisasyon ay may kaukulang katibayan ng pagkilala mula sa alinmang ahensya ng gobyerno o LGU. Sila rin ay dapat aktibong nakikilahok sa mga gawaing pang-kaunlaran ng barangay.

Kung hindi pa sila rehistrado sa anumang ahensiya ng gobyerno, maaari rin silang magpasa ng sulat sa barangay na naglalayong kilalanin sila bilang isang lehitimong samahan. Ang Punong Barangay, sa pamamagitan ng Executive Order, o ang Sangguniang Barangay ay magbibigay ng katunayan ng pagkilala na ang BDRRMC ay isang lehitimong samahan na nagpapatupad ng mga programang tumutugon sa mga pangangailangan ng barangay sa DRR-CCA.

Kailangang bumuo ng organogram (organizational structure) ang BDRRMC kung saan may kanya-kanyang responsibilidad ang bawat mabubuong sub-committee. Ang dami ng sub-committees ay nakasalalay sa konteksto ng lugar o barangay.

III. PARTICIPATORY COMMUNITY RISK ASSESSMENT (PCRA)

Ang Participatory Community Risk Assessment (PCRA) ay isang paraan upang matukoy ang mga panganib o peligrong maaaring maranasan, at malaman ang kalakasan at kalawakang maaaring idulot ng panganib o peligro sa komunidad. Ito ay isinasagawa sa pamamagitan ng sama-samang pagtukoy sa mga kalakasan at oportunidad na mayroon sa kapaligiran ng barangay upang makatulong sa pagpapababa ng mga maaaring maging epekto (impact) ng mga paparating na peligro o panganib.

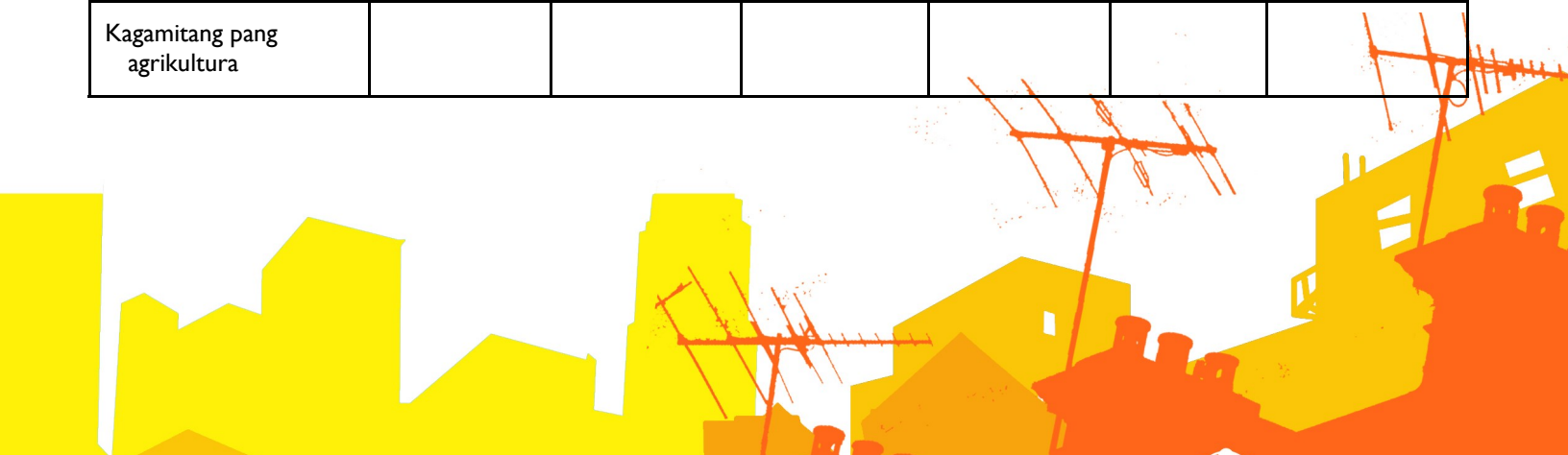
Mga Nilalaman at Proseso ng Participatory Community Risk Assessment (PCRA)

I. Pagtukoy ng mga kalamidad o disaster sa mga nakalipas na taon at epektong dulot ng mga ito sa komunidad:
ng mga kalamidad o disaster sa nakalipas na mga taon at epektong dulot ng mga ito sa komunidad:

Uri ng Kalamidad	Hal. Typhoon Reming	Pinanggalingan ng Impormasyon	Hal: COVID-19 Pandemic	Pinanggalingan ng Impormasyon	Ex. ()	Pinanggalingan ng Impormasyon
Year:	2006		2020			
MGA EPEKTO NG KALAMIDAD						
POPULASYON						
• Naapektuhang Populasyon						
- May Kapansanan						
- Buntis						
- Bilang ng Pamilya	50	BDRRMC	75	MHO		
- Bilang ng Indibidwal	250	BDRRMC	350	MHO		
0 - 6 buwan						
7 buwan - 2 taon	17	BDRRMC				
3 - 5 taon						
6 -12 taon			3	MHO		
13 - 17 taon			10	MHO		
18 - 59 taon						
60 taon pataas	15	BDRRMC	32	MHO		
• Kalusuganng Pampisikal (Physical Health)						
• Kalusugan sa Pagi-isip (Mental Health)						

Pagpapatuloy ng No.1

Uri ng Kalamidad	Hal. Typhoon Reming	Pinanggalingan ng Impormasyon	Hal. COVID-19 Pandemic	Pinanggalingan ng Impormasyon	Ex. ()	Pinanggalingan ng Impormasyon
Taon:	2006		2020			
MGA EPEKTO NG KALAMIDAD						
• Bilang ng casualties						
Namatay	0	MDRRMO	4	MHO		
Nasugatan	10	MDRRMO				
Nawawala	2	MDRRMO				
PINSALA SA MGA ARI-ARIAN						
Agrikultura						
Panimim (lawak ng napinsala o halaga)	15 ektarya	DA				
Pangingisda						
Fishpond (lawak ng napinsala o halaga)	5 ektarya	DA				
Kagamitan sa Pangingisda (bilang o halaga)	PhP 15,000	DA				
Livestock (bilang o halaga)						
Farm and Animals (bilang)	25 heads	DA				
Poultry and Fowl (bilang)	1,000 heads	DA				
Kagamitang pang agrikultura						



Pagpapatuloy ng No.1

Uri ng Kalamidad	Hal. Typhoon Reming	Pinanggalingan ng Impormasyon	Hal. COVID-19 Pandemic	Pinanggalingan ng Impormasyon	Ex. ()	Pinanggalingan ng Impormasyon
Taon:	2006		2020			
NASIRANG KAGAMITAN (Structure)						
• Bahay						
Kabuuan o <i>Totally</i> (bilang o halaga)	18	MSWD				
Bahagi o <i>Partially</i> (bilang o halaga)	30	MSWD				
• Paaralan						
Kabuuan o <i>Totally</i> (bilang o halaga)	Elementary PhP 500,000 College PhP 1M	DEPED				
Bahagi o <i>Partially</i> (bilang o halaga)	Elementary PhP 300K College PhP 800K	DEPED				
• Hospital						
Kabuuan o <i>Totally</i> (bilang o halaga)	PhP 400K	PHO				
Bahagi o <i>Partially</i> (bilang o halaga)	PhP 250K	PHO				
• Health Center						
Kabuuan o <i>Totally</i> (bilang o halaga)						
Bahagi o <i>Partially</i> (bilang o halaga)						

Pagpapatuloy ng No.1

Uri ng Kalamidad	Hal. Typhoon Reming	Pinanggalingan ng Impormasyon	Hal. COVID-19 Pandemic	Pinanggalingan ng Impormasyon	Ex. (_____)	Pinanggalingan ng Impormasyon
Taon:	2006		2020			
• Gov't Offices						
Kabuuan o <i>Totally</i> (bilang o halaga)	PhP150K	MDRRMO				
Bahagi o <i>Partially</i> (bilang o halaga)	PhP 100K	MDRRMO				
• Public Markets		MDRRMO				
Kabuuan o <i>Totally</i> (bilang o halaga)	PhP 240K	MDRRMO				
Bahagi o <i>Partially</i> (bilang o halaga)						
• Flood Control						
Kabuuan o <i>Totally</i> (bilang o halaga)						
Bahagi o <i>Partially</i> (bilang o halaga)						
• Commercial Facilities						
Kabuuan o <i>Totally</i> (bilang o halaga)						
Bahagi o <i>Partially</i> (bilang o halaga)						
Iba pa (Isulat)						

Pagpapatuloy ng No. 1

Uri ng Kalamidad	Hal. Typhoon Reming	Pinanggalingan ng Impormasyon	Hal. COVID-19 Pandemic	Pinanggalingan ng Impormasyon	Ex. ()	Pinanggalingan ng Impormasyon
Taon:	2006					
LIFELINES						
Pasilidad Pang-transportasyon (Transportation Facilities)						
• Mga Kalsada (Roads)						
Nasyonal (Mga hindi madaanan o <i>not passable</i> o halaga ng pinsala)	Not Passable	PDRRMO				
Probinsya (Mga hindi madaanan o <i>not passable</i> o halaga ng pinsala)						
Municipal/City (Mga hindi madaanan o <i>not passable</i> o halaga ng pinsala)						
Barangay (Mga hindi madaanan o <i>not passable</i> o halaga ng pinsala)	Not Passable	PDRRMO				
Suplay ng Kuryente (bilang ng bahay na nawalan ng suplay)	25 HH	MDRRMO				
Suplay ng Tubig (bilang ng bahay na nawalan ng suplay)	28HH	MDRRMO				
Iba pang hindi nabanggit (Isulat)						
BRIDGES						
Bailey (Mga hindi madaanan o <i>not passable</i> o halaga ng pinsala)						
Kongkreto o <i>Concrete</i> (Mga hindi madaanan o <i>not passable</i> o halaga ng pinsala)						
Kahoy o <i>Wooden</i> (Mga hindi madaanan o <i>not passable</i> o halaga ng pinsala)	Not Passable	PDRRMO				
Riles o Railway (Mga hindi madaanan o <i>not passable</i> o halaga ng pinsala)						
At iba pang hindi nabanggit (Isulat)						

Pagpapatuloy ng No.1

Uri ng Kalamidad	Hal. Typhoon Reming	Pinanggalingan ng Impormasyon	Hal. COVID-19 Pandemic	Pinanggalingan ng Impormasyon	Hal. (—)	Pinanggalingan ng Impormasyon
Taon:	2006		2020			
MGA PASILIDAD PANG-KOMUNIKASYON (Communication Facilities)						
PLDT (gumagana o hindi gumagana; numero at halaga)						
BAYANTEL (gumagana o hindi gumagana; numero at halaga)						
Cell Sites (gumagana o hindi gumagana; numero at halaga)						
Radio (gumagana o hindi gumagana; numero at halaga)						
Repeaters (gumagana o hindi gumagana; numero at halaga)						
At iba pang hindi nabanggit (isulat)						

2. Pagtukoy sa mga posibleng peligro o bantang panganib na maaring maranasan ng barangay

Peligro o Panganib	Probabilidad	Epekto	Pamamahala	Basehan	Average = (Pro + E + Pam/3)	Pagkahanay (may pinaka-mataas na average)

Paalala: Maaaring gamiting basehan ang GeoRisk Philippines (<https://hazardhunter.georisk.gov.ph/>) upang matukoy ang uri ng peligro o hazard na posibleng maranasan ng komunidad, at kung anong antas ng peligro ang maaring idulot nito.

Probabilidad

- 1 – Bahagya (Most Unlikely)
- 2 – Mababa (Low Probability)
- 3 – Maari (Perhaps)
- 4 – Mataas ang Probabilidad (High Probability)
- 5 – Magaganap (Almost Certain)

Epekto

- 1 – Maaring ipagsawalang bahala (Negligible)
- 2 – Mababa ang Epekto (Low Impact)
- 3 – Katamtaman ang Epekto (Maintain Impact)
- 4 – Mataas ang Epekto (High Impact)
- 5 – Malawakang Pagkasira (Devastating)

Pamamahala

- 1 – Kayang-kayang mapamahalaan (Most Manageable)
- 2 – Kayang pamahalaan (Manageable)
- 3 – Pinaka-malawak ang pinsala (Most Extensive)
- 4 – Pinaka-madalas (Most Frequent)
- 5 – Pinaka-matindi (Most Severe)

2.1 Public Health - Risk Assessment Matrix

Prayoridad na Peligro o Panganib (Priority Hazards)	Panganib sa Komunidad (Risk to the Community)				
	Tao (People)	Ari-arian (Properties)	Serbisyo (Services)	Kapaligiran (Environment)	Kabuhayan (Livelihood)

3. Bulnerabilidad o Kahinaan ng Barangay

Aspeto	Lagyan ng tsek (✓) ang box kung tugma sa kalagayan ng Barangay	Dahilan Kung Bakit Bulnerable ang Barangay sa Disaster	Ipaliwanag ang bawat bulnerabilidad na nakita/ nalaman
1. Pisikal at Materyal			
• Itsura o Katangian ng lugar	<input type="checkbox"/>	Malapit sa tabing dagat	
	<input type="checkbox"/>	Malapit sa tabing ilog	
	<input type="checkbox"/>	Malapit sa bundok	
	<input type="checkbox"/>	Malapit sa fault line	
	<input type="checkbox"/>	Malapit sa bulkan	
	<input type="checkbox"/>	Walang maayos na drainage	
	<input type="checkbox"/>	Malambot ang lupa	
	<input type="checkbox"/>	Kalbong kagubatan	
	<input type="checkbox"/>	Maraming sinkhole	
	<input type="checkbox"/>	Barado ang mga kanal	
	<input type="checkbox"/>	Walang maayos na tapunan ng basura	
	<input type="checkbox"/>	Walang rampa ang mga gusali	
	<input type="checkbox"/>	At iba pa (isulat)	

Pagpapatuloy ng No. 3

• Itsura o Katangian ng lugar	<input type="checkbox"/>	Maraming mga batong nakausli sa gilid ng bundok na malapit sa kabahayan	
	<input type="checkbox"/>	Walang fire exit ang mga gusali	
	<input type="checkbox"/>	Ang ____% ng kabahayan ay gawa sa kahoy at nipa	
	<input type="checkbox"/>	Walang mga circuit breaker ang mga gusali	
	<input type="checkbox"/>	Walang fire extinguisher ang mga gusali	
	<input type="checkbox"/>	Kulang sa kagamitan ang barangay sa pag-responde sa panahon ng kalamidad o emergency	
	<input type="checkbox"/>	Iba pa (Isulat)	
• Evacuation Center	<input type="checkbox"/>	Kakulangan ng evacuation centers	
	<input type="checkbox"/>	May evacuation center, ngunit walang maayos na palikuran	
	<input type="checkbox"/>	Walang evacuation centers	
	<input type="checkbox"/>	May evacuation center, ngunit walang rampa	
	<input type="checkbox"/>	Iba pa (Isulat)	
• Pamamahala ng Evacuation Center (Evacuation Center Management)	<input type="checkbox"/>	Kulang sa mga tao (personnel) at kaalaman (information) sa pamamahala ng evacuation center	
	<input type="checkbox"/>	Iba pa (Isulat)	
• Pasilidad	<input type="checkbox"/>	Walang signal ng mobile network sa buong barangay	
	<input type="checkbox"/>	Walang signal sa mga purok ng: _____	
	<input type="checkbox"/>	Sira ang kalsada	
	<input type="checkbox"/>	Malayo sa ospital	
	<input type="checkbox"/>	Walang kuryente	
	<input type="checkbox"/>	____% ng mga tao umaasa sa balon (deep well)	
	<input type="checkbox"/>	Iba pa (Isulat)	
• Isolation/ Quarantine Facility	<input type="checkbox"/>	Hindi sapat ang pasilidad upang maging pansamantalang tuluyan ng mga residenteng may karamdaman na nangangailangan ng hiwalay na tirahan.	
	<input type="checkbox"/>	Wala o kulang ang mga kagamitan para sa pag-monitor ng mga pasyenteng may mga sakit o nahawa ng virus.	
	<input type="checkbox"/>	Kakulangan sa mga tao (personnel), tulad ng contact tracer, nurse, at doktor, na tutulong sa pamamahala ng isolation/quarantine facility	

Pagpapatuloy ng No. 3

<ul style="list-style-type: none"> Isolation/Quarantine Facility 	<input type="checkbox"/>	Wala o kulang ang mga Personal Protective Equipment (PPE) ng barangay na gagamitin upang maiwasan ang pagkahawa sa mga pasyenteng nagpositibo sa virus o anumang sakit na nakakahawa.,	
	<input type="checkbox"/>	Iba pa (isulat)	
<ul style="list-style-type: none"> Sistema ng Agarang Babala (Early Warning System) 	<input type="checkbox"/>	Walang mga babalang nakasulat o nakalagay sa mga designadong lugar.	
	<input type="checkbox"/>	Kulang ang batingaw at iba pang gamit sa pagbibigay ng babala.	
	<input type="checkbox"/>	Walang partikular na babala para sa mga may kapansanan, katulad ng bulag, bingi, atbp.	
	<input type="checkbox"/>	Walang partikular na babala sa bawat peligro o bantang panganib (<i>Bagyo, Baha, Sunog, Pagguho ng Lupa, Daluyong, Kalusugan o Health, atbp.</i>).	
	<input type="checkbox"/>	Iba pa (isulat)	
<ul style="list-style-type: none"> Barangay Operation Center 	<input type="checkbox"/>	Walang itinalagang Barangay Operation Center (BOC).	
	<input type="checkbox"/>	Ang BOC ay kulang sa pasilidad.	
	<input type="checkbox"/>	Walang generator o alternatibong panggagalingan ng kuryente ang BOC	
	<input type="checkbox"/>	Iba pa (isulat)	
<ul style="list-style-type: none"> Kabahayan/Tirahan 	<input type="checkbox"/>	___% ng kabahayan ay gawa sa light materials.	
	<input type="checkbox"/>	___% ng kabahayan ay nakatira sa tabi ng anyong-tubig.	
	<input type="checkbox"/>	___% ng kabahayan ay nakatira sa gilid ng bundok.	
	<input type="checkbox"/>	___% ng kabahayan ay magkaka-dikit.	
	<input type="checkbox"/>	Iba pa (isulat)	
<ul style="list-style-type: none"> Hanapbuhay 	<input type="checkbox"/>	Isang hanapbuhay lamang ang pinagkakakitaan ng mga tao sa barangay.	
	<input type="checkbox"/>	Kulang sa alternatibong hanapbuhay ang mga tao.	
	<input type="checkbox"/>	Iba pa (Isulat)	

Pagpapatuloy ng No. 3

2. Sosyal at Organisasyonal			
• BDRRM Committee	<input type="checkbox"/>	Hindi organisado at aktibo ang BDRRM Committee.	
	<input type="checkbox"/>	Walang maayos at malinaw na responsibilidad ang bawat miyembro.	
	<input type="checkbox"/>	Kulang sa kapasidad ang mga miyembro dahil kulang o walang mga pagsasanay na dinaluhan.	
	<input type="checkbox"/>	_____ % ng miyembro ay hindi aktibo.	
	<input type="checkbox"/>	_____ % ng miyembro ay hindi nakaka-unawa kung ano ang ibig sabihin ng DRR o DRRM.	
	<input type="checkbox"/>	_____ % ng miyembro ay hindi alam kung ano ang RA 10121, RA 10821, at iba pang mga batas na may kaugnayan sa DRR at Climate Change.	
	<input type="checkbox"/>	Walang regular na meeting ang BDRRMC.	
	<input type="checkbox"/>	Iba pa (Isulat)	
• BHERT	<input type="checkbox"/>	Walang sapat na pagsasanay ang mga miyembro ng BHERT tungkol sa mga protocols ng DOH.	
	<input type="checkbox"/>	Walang sapat na kaalaman sa mga trabahong inaasahan sa kanila, tulad ng: surveillance ng sakit, contact tracing, reporting, Basic Life Support, paunang lunas o first aid, atbp.	
	<input type="checkbox"/>	Iba pa (Isulat)	
• Samahan o organisasyon sa Barangay (CSO)	<input type="checkbox"/>	May mga samahan sa barangay ngunit walang alam sa DRRM.	
	<input type="checkbox"/>	May samahan sa barangay ngunit walang programa sa DRRM.	
	<input type="checkbox"/>	May samahan sa barangay ngunit hindi aktibong lumalahok sa mga gawain sa barangay, lalo na kung tungkol sa DRRM.	
	<input type="checkbox"/>	Iba pa (isulat)	
• Referral Pathway for Child Protection Cases	<input type="checkbox"/>	Hindi aktibo at functional ang referral at reporting pathway o mechanism on child protection cases.	
	<input type="checkbox"/>	Iba pa (isulat)	
3. Aktitudinal / Motibasyon			
• Pagtingin sa Buhay	<input type="checkbox"/>	Hindi pinapaniwalaan ng mga tao ang mga opisyal ng barangay.	
	<input type="checkbox"/>	Maraming mga tao ang hindi sumusunod sa mga ipinag-uutos o sinasabi ng mga opisyal ng barangay, lalo na sa mga usaping may kinalaman sa DRR.	
	<input type="checkbox"/>	Iba pa (isulat)	
• Inisyatiba at Pagkukusa	<input type="checkbox"/>	Walang pakialam o malasakit ang ibang tao sa kanilang mga kapitbahay.	
	<input type="checkbox"/>	Iba pa (isulat)	

3.1 Public Health Vulnerability Matrix

Prayoridad na Peligro o Panganib (Priority Hazards)	Mga Kahinaan ng Komunidad				
	Tao (People)	Ari-arian (Properties)	Serbisyo (Services)	Kapaligiran (Environment)	Kabuhayan (Livelihood)

4. Kapasidad o Kalakasan ng Barangay

Aspeto	Lagyan ng tsek (✓) kung meron at ekis (x) kung wala	Mga Nagpapataas ng Kapasidad sa Barangay
I. Pisikal at Materyal		
<ul style="list-style-type: none"> • Itsura o Katangian ng lugar at infrastruktura 	<input type="checkbox"/>	May sapat na dami ng evacuation center.
	<input type="checkbox"/>	Maraming nakatanim na punong-kahoy sa bundok.
	<input type="checkbox"/>	Maayos at kumpleto ang drainage kanal.
	<input type="checkbox"/>	At iba pa (isulat)
<ul style="list-style-type: none"> • Evacuation Center 	<input type="checkbox"/>	May sapat na dami ng evacuation center upang maging tuluyan ng mga pamilyang nakatira sa mga delikadong lugar.
	<input type="checkbox"/>	Ang mga evacuation centers ay may sapat na pasilidad, tulad ng palikuran, child and women-friendly spaces, at rampa.
	<input type="checkbox"/>	At iba pa (isulat)
<ul style="list-style-type: none"> • Evacuation Center Management 	<input type="checkbox"/>	May sapat na bilang ng trained personnel ang evacuation center
	<input type="checkbox"/>	At iba pa (isulat)
<ul style="list-style-type: none"> • Pasilidad 	<input type="checkbox"/>	Malakas ang signal ng Smart at Globe sa lahat ng lugar sa loob ng barangay.
	<input type="checkbox"/>	90% ng kabahayan sa loob ng barangay ay level 3 ang pinagmumulan ng tubig.
	<input type="checkbox"/>	Malapit ang ospital sa barangay.
	<input type="checkbox"/>	At iba pa (isulat)

Pagpapatuloy ng No. 4

Aspeto	Lagyan ng tsek (J) kung meron at ekis (x) kung wala	Mga Nagpapataas ng Kapasidad sa Barangay
I. Pisikal at Materyal		
<ul style="list-style-type: none"> Sistema ng Agarang Babala (Early Warning System) 	<input type="checkbox"/>	May sapat at kumpletong kagamitan (response equipment) ang barangay sa pagbibigay ng tulong sa mga apektadong pamilya.
	<input type="checkbox"/>	Ang EWS ng barangay ay para sa bawat peligro o panganib at ito ay nakalagay sa mga lugar na madaling makita ng mga tao, lalo na ng mga bulnerableng grupo.
	<input type="checkbox"/>	Ang EWS ay madaling maintindihan ng mga tao, at medaling matukoy kung anong peligro o panganib ang paparating.
	<input type="checkbox"/>	May EWS para sa may mga kapansanan at iba pang bulnerableng grupo.
	<input type="checkbox"/>	May maayos na early warning system at mga instrumentong ginagamit para sa pagbibigay babala sa mga tao.
	<input type="checkbox"/>	May generator ang barangay.
<ul style="list-style-type: none"> Barangay Operation Center 	<input type="checkbox"/>	Ang BOC ay may kumpletong kagamitan, tulad ng radyo, CCTV, internet, computer, at iba pang kagamitan na dapat makita sa loob nito.
	<input type="checkbox"/>	May alternatibong pagkukunan ng kuryete, tulad ng generator at solar panel.
	<input type="checkbox"/>	At iba pa (isulat)
<ul style="list-style-type: none"> Bahay o Kabahayan 	<input type="checkbox"/>	85% ng kabahayan ay gawa sa semento at kahoy.
	<input type="checkbox"/>	Walang kabahayan sa gilid ng dagat at bundok.
	<input type="checkbox"/>	Ang bawat grupo ng limang (5) kabahayan ay may nakatalagang fire extinguisher.
	<input type="checkbox"/>	At iba pa (isulat)
<ul style="list-style-type: none"> Hanapbuhay 	<input type="checkbox"/>	Maraming alternatibong pinagkakakitaan ang mga tao sa barangay.
	<input type="checkbox"/>	At iba pa (isulat)
2. Sosyal at Organisasyonal		
<ul style="list-style-type: none"> BDRRM Committee 	<input type="checkbox"/>	Organisado at functional ang BDRRM Committee.
	<input type="checkbox"/>	Kumpleto ang mga pagsasanay na dapat matanggap ng mga miyembro ng komite.
	<input type="checkbox"/>	Regular na nagsasagawa ng mga pagpu-pulong ang komite isang beses tuwing ikatlo ng buwan.
	<input type="checkbox"/>	At iba pa (isulat)

Pagpapatuloy ng No. 4

Aspeto	Lagyan ng tsek (↓) kung meron at ekis (x) kung wala	Mga Nagpapataas ng Kapasidad sa Barangay
2. Sosyal at Organisasyonal		
<ul style="list-style-type: none"> • BHERT 	<input type="checkbox"/>	May sapat na kaalaman sa mga trabahong inaasahan sa kanila, tulad ng: Surveillance ng sakit, contact tracing, reporting, Basic Life Support, paunang lunas (First aid), atbp.
	<input type="checkbox"/>	May pangunahing kakayanan o kaalaman sa Basic Health Services NCII ng TESDA
	<input type="checkbox"/>	May sapat na kaalaman sa pagbibigay ng psychosocial support o intervention.
	<input type="checkbox"/>	Organisado at functional ang BHERT.
	<input type="checkbox"/>	At iba pa (isulat)
<ul style="list-style-type: none"> • Samahan o organisayon sa Barangay (CSO) 	<input type="checkbox"/>	Aktibong lumalahok sa mga gawaing pang-kaunlaran ang mga organisasyon
	<input type="checkbox"/>	Lumalahok ang samahan o organisasyon sa pagpa-plano ng barangay.
	<input type="checkbox"/>	Lumalahok ang mga samahan o organisasyon sa pag-alam sa mga problemang kinakaharap ng barangay, lalo na sa usapin ng kalamidad.
	<input type="checkbox"/>	Umiiral pa rin ang “bayanihan system” sa barangay.
	<input type="checkbox"/>	At iba pa (isulat)
3. Aktitudinal / Motibasyon		
<ul style="list-style-type: none"> • Pagtingin sa Buhay 	<input type="checkbox"/>	Nakikinig ang mga tao sa sinasabi at ipinag-uutos ng mga opisyal ng barangay.
	<input type="checkbox"/>	Nakikipag-tulungan ang mga residente sa kanilang mga kapwa-residente sa loob ng barangay.
	<input type="checkbox"/>	At iba pa (isulat)

5. Mapa ng barangay kung saan makikita ang mga peligro o bantang panganib na maaaring makaapekto sa tao o makapinsala sa mga kagamitan sa loob ng komunidad.

(Mapa ng bawat peligro o panganib (hazard) na maaaring maranasan sa loob ng barangay. Maaaring bisitahin ang opisyal na website ng gobyerno upang malaman ang mga peligro o panganib na may kinalaman sa hydrometeorological at geological. Ito ang link ng website: <https://hazardhunter.georisk.gov.ph/>.)

HAZARD MAP

Evacuation map at ligtas na daraanan ng mga tao upang maiwasan ang peligro o panganib na maaaring maranasan ng barangay

Safe Evacuation Route Map

6.1.2 Detalyadong Bilang nga mga Taong May Kapansanan

Uri ng Kapansanan	Pangkat ayon sa Edad (Taon)												Kabuuang Bilang			
	0-6 mos		7mos - 2		3 - 5		6 - 12		13 - 17		18 - 59			60 - pataas		
	L	B	L	B	L	B	L	B	L	B	L	B		L	B	LGBTQ
Kapansanan sa Pandinig (Deaf/Hard of hearing)																
Kapansanan sa Pananalita (Speech/language impairment)																
Kapansanan sa Pangingin (Visual disability)																
Kapansanan sa Pagisip (Mental disability)																
Kapansanan sa Intelektwal na Kakayahang (Intellectual disability)																
Kapansanan sa Pagunlad/ Developmental Delay (Learning disability)																
Kapansanan sa Pisikal na kakayahang (Physical disability)																
Kapansanang Psychosocial (Psychosocial disability)																
Orthopedic Disability																
Iba pang kapansanang hindi kasama sa nabanggit (Isulat)																
Kabuuang bilang (Total)																

6.1.3. Bilang ng pamilya ayon sa nakasulat sa mga column sa baba na

SITIO/PUROK/ZONE/ BLOCK/STREET	Bilang ng Informal Settler families	Bilang ng indibidwal na may hanapbuhay	Bilang ng Pamilyang may kamalayan sa Epekto ng Peligro/ Panganib	Bilang ng Pamilyang may Access sa Impormasyon (Radio/TV/ Newspaper/ Social Media, atbp.)	Bilang ng pamilyang may access sa financial assistance	Bilang ng pamilyang may access sa Early Warning System

6.1.4. Bilang ng indibidwal na may karamdaman o sakit na nakahahawa (base sa datos ng Health Center/MHO)

Mga Sakit	Bilang	
	Bata (edad 17 pababa)	Matanda (edad 18 pataas)

7. Epekto ng peligro o bantang panganib

7.1. Bilang ng indibidwal o pamilyang maaring maapektuhan ng peligro o bantang panganib kada purok o sitio ayon sa tatlong kategorya:

Peligro o Bantang Panganib: _____ (Halimbawa: Lindol)						
Lugar na Maapektuhan (Sitio/Purok/Zone/ Block/Street)	Mababa (Low)		Katamtaman (Medium)		Mataas (High)	
	Pamilya	Indibidwal	Pamilya	Indibidwal	Pamilya	Indibidwal
Kabuuang bilang (Total)						

7.2 Imbentaryo ng mga kagamitan, imprastruktura, establisyemento, pasilidad at pangkabuhayan ng mga tao na maaaring maapektuhan ng peligro o panganib

Peligro o Bantang Panganib: _____ (Halimbawa: Daluyong o Storm Surge)			
Item	Kabuuang bilang sa loob ng barangay	Porsyento o bilang ng maapektuhan	Lokasyon
Imprastruktura			
• Tulay			
• Barangay Hall			
• Multi-purpose Building			
• Bahay			
• Kiosk/Purok			
• Paaralan			
• Iba pa (Isulat)			
Establisyemento			
• Tindahan			
• Karinderya			
• Bakery			
• Iba pa (Isulat)			
Pasilidad			
• Tubig			
• Kuryente			
• Telepono			
• Kalsada			
• Hospital			
• Barangay Health Center			
• Iba pa (Isulat)			
Pangkabuhayan			
• Palay			
• Gulay			
• Banca			
• Fish nets			
• Fish Ponds			
• Iba pa (Isulat)			
Kapaligiran			
• Bundok			
• Mangroves			
• Iba pa (Isulat)			

8. Mga pangunahing isyu o suliraning kinakaharap ng mga bulnerableng grupo tuwing mayroong kalamidad o disaster na nangyayari sa loob ng barangay, tulad ng mga bata at kabataan, mga kababaihan, mga buntis, mga nanay na nagpapasuso, mga may kapansanan, mga nakatatanda o senior citizen at mga katutubo

Bulnerableng Grupo	Lagyan ng tsek (✓) kung meron at ekis (x) kung wala	Isyu na kinakaharap ng bawat Bulnerableng Grupo	Kagyat na solusyon o aksyon na ginagawa ng barangay opisyal o ng BDRRMC
Bata at Kabataan	<input type="checkbox"/>	Walang hiwalay na palikuran ang babae sa lalake.	
	<input type="checkbox"/>	Hindi nakakapasok ang mga bata sa paaralan dahil ito ay ginagamit na evacuation center.	
	<input type="checkbox"/>	Pagkawalay ng mga bata sa kanilang mga magulang.	
	<input type="checkbox"/>	Nawalan ng tirahan.	
	<input type="checkbox"/>	Walang child-friendly spaces sa evacuation centers.	
	<input type="checkbox"/>	Pagkawala ng mga mahahalagang dokumento, tulad ng birth certificates at mga gamit sa pag-eskwela	
	<input type="checkbox"/>	Physical and Emotional Maltreatment	
	<input type="checkbox"/>	Sexual and Gender Based Violence	
	<input type="checkbox"/>	Mental Health and Psychosocial Distress	
	<input type="checkbox"/>	Children Associated with Armed Forces and Armed Groups	
	<input type="checkbox"/>	Child Labor	
	<input type="checkbox"/>	Unaccompanied and Separated Children	
	<input type="checkbox"/>	Iba pa (isulat)	
Kababaihan	<input type="checkbox"/>	Maaaring maabuso ng mga kababaihan sa loob ng evacuation centers.	
	<input type="checkbox"/>	Madaling makaramdam ng lamig sa loob ng evacuation centers.	
	<input type="checkbox"/>	Iba pa (isulat)	
Buntis	<input type="checkbox"/>	Mahirap lumakad nang mabilis upang makarating sa mga evacuation centers.	
	<input type="checkbox"/>	Kakulangan ng mga kagamitan sa evacuation centers para pangalagaan at masubaybayan ang mga manganganak na buntis sa panahon ng kalamidad.	
	<input type="checkbox"/>	Iba pa (isulat)	
Nanay na Nagpapasuso	<input type="checkbox"/>	Walang mother-baby friendly spaces sa evacuation centers.	
	<input type="checkbox"/>	Walang mga community health workers na may kasanayan sa pagbibigay ng counseling sa mga nanay na nagpapasuso.	
	<input type="checkbox"/>	Iba pa (isulat)	

Pagpapatuloy ng No. 8

Bulnerableng Grupo	Lagyan ng tsek (✓) kung meron at ekis (x) kung wala	Isyu na kinakaharap ng bawat Bulnerableng Grupo	Kagyat na solusyon o aksyon na ginagawa ng barangay opisyal o ng BDRRMC
May Kapansanan	<input type="checkbox"/>	Walang rampa ang evacuation centers.	
	<input type="checkbox"/>	Walang partikular ng warning signal sa mga bingi at bulag.	
	<input type="checkbox"/>	Hindi "PWD" sensitive ang mga pasilidad.	
	<input type="checkbox"/>	Walang assistive devices sa evacuation center para sa mga may kapansanan.	
	<input type="checkbox"/>	Walang wheel chair ang barangay o ang mga evacuation centers.	
	<input type="checkbox"/>	Kakulangan ng gamot o medical assistance	
	<input type="checkbox"/>	Iba pa (isulat)	
Nakatatanda o Senior Citizen	<input type="checkbox"/>	Walang rampa ang evacuation centers.	
	<input type="checkbox"/>	Madaling magkasakit sa loob ng evacuation centers.	
	<input type="checkbox"/>	Madaling makaramdam ng lamig sa loob ng evacuation centers.	
	<input type="checkbox"/>	Iba pa (isulat)	
Indigenous People	<input type="checkbox"/>	Walang maayos na tirahan.	
	<input type="checkbox"/>	Walang malinis na mapagkukunan ng inuming tubig.	
	<input type="checkbox"/>	Ang mga bahay ay gawa sa kahoy at nipa.	
	<input type="checkbox"/>	Walang mga radyo o telebisyon mapapakingan ng impormasyon at mga babala sa paparating na peligro o panganib.	
	<input type="checkbox"/>	Iba pa (isulat)	

9. Listahan ng mga itinalagang evacuation center at mga pansamantalang tuluyan o isolation facilities ng barangay at munisipyo/syudad (pag-aari ng gobyerno o pribado)

Pangalan ng Evacuation Center / Isolation Facilities	Kapasidad (Bilang ng pamilya o indibidwal na kayang i-accommodate)	Nagmamay-ari		Nasuri ng Engineer (Ilagay kung Oo o Hindi ang sagot)		Kasunduan sa Pag-gamit (MoU/MoA)	
		Gobyerno	Pribado	Oo	Hindi	Meron	Wala
Paaralan							
Barangay Hall							
Day Care Center							
Barangay Health Center							
Multi-purpose Building							
Isolation Facilities							
Bahay (isulat ang bawat pangalan ng may-ari ng bahay)							
Iba pa (Isulat)							

11. Mga lugar na maaaring paglikasan ng mga tao sa panahon ng peligro o panganib na paparating o maaaring mangyari sa barangay

(Halimbawa: Tsunami)

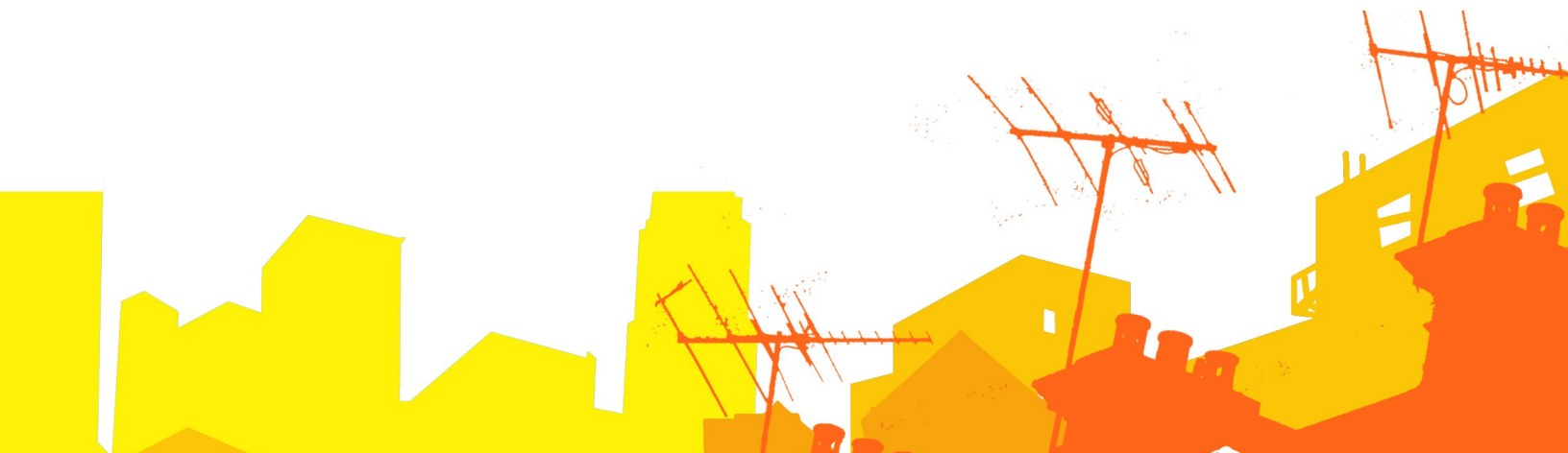
Mababa/ Katamtaman/ Mataas ang antas ng Risk/Peligro	Sitio/Purok/ Zone/ Block/Street	Kabuung populasyon kada purok o sitio		Bilang ng populasyon na maaapektuhan		Lugar na paglilikasan o pupuntahan
		Pamilya	Indibidwal	Pamilya	Indibidwal	

12. Mga lugar o istruktura na maaaring paglikasan ng mga pinanggagalingan ng kanilang ikinabubuhay (livestock, fishing boats, etc.)

Uri ng Hanapbuhay	Lugar na panggagalingan (SITIO/ PUROK/ ZONE/ BLOCK/ STREET)	Lugar na Paglilikasan (SITIO/ PUROK/ ZONE/ BLOCK/ STREET)	Bilang/dami ng kayang tanggapin/i-accommodate

13. Imbentaryo ng mga naka-stock o naka-preposition na mga kagamitan o goods (Food and Non-Food Items)

Item	Bilang o Dami	Kasalukuyang Kalagayan

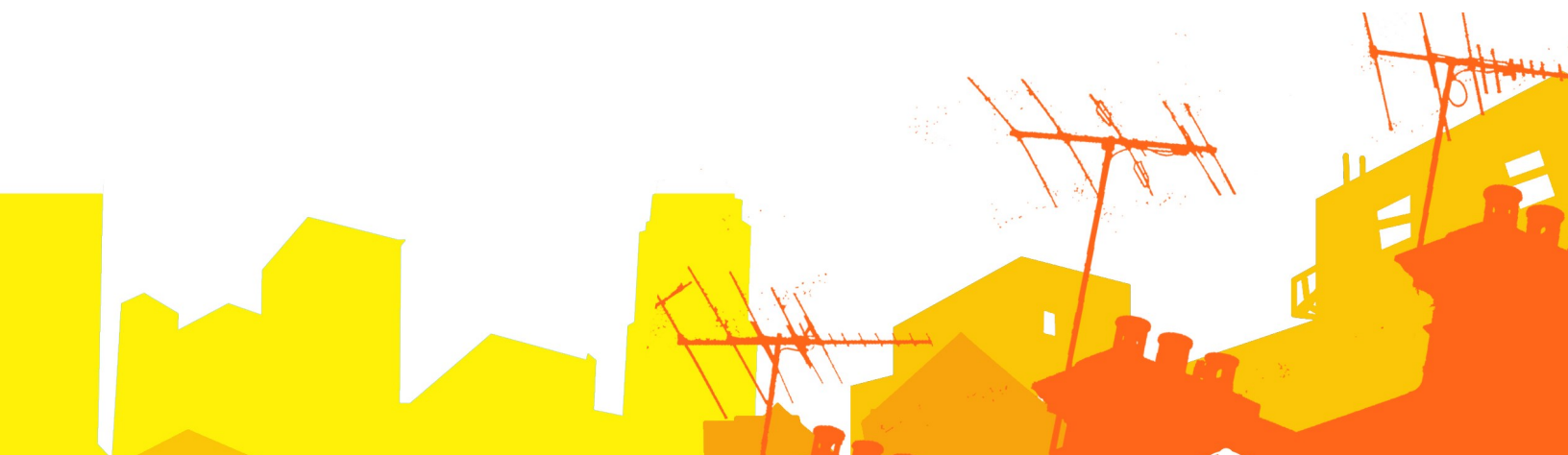


14. Mga itinalagang evacuation center/lugar kung saan ipamamahagi ang mga relief goods (food and non-food items)

Pangalan ng Evacuation Center (EC) o Lugar	Uri ng Relief Goods	Bilang (Dami)	Yunit (Unit)	Pangalan ng Pamilya o individual na tatanggap ng Relief Goods	Lugar kung saan sila manggagaling (purok/sitio/street/village/atbp.)

15. Proseso at pamamaraan ng pamamahagi ng relief goods o tulong para sa mga apektadong pamilya o indibidwal

Proseso o Paraan ng Pamamahagi ng Relief Goods	Saan Manggagaling ang mga Relief Goods na Ipamamahagi	Challenges/Status/Remarks

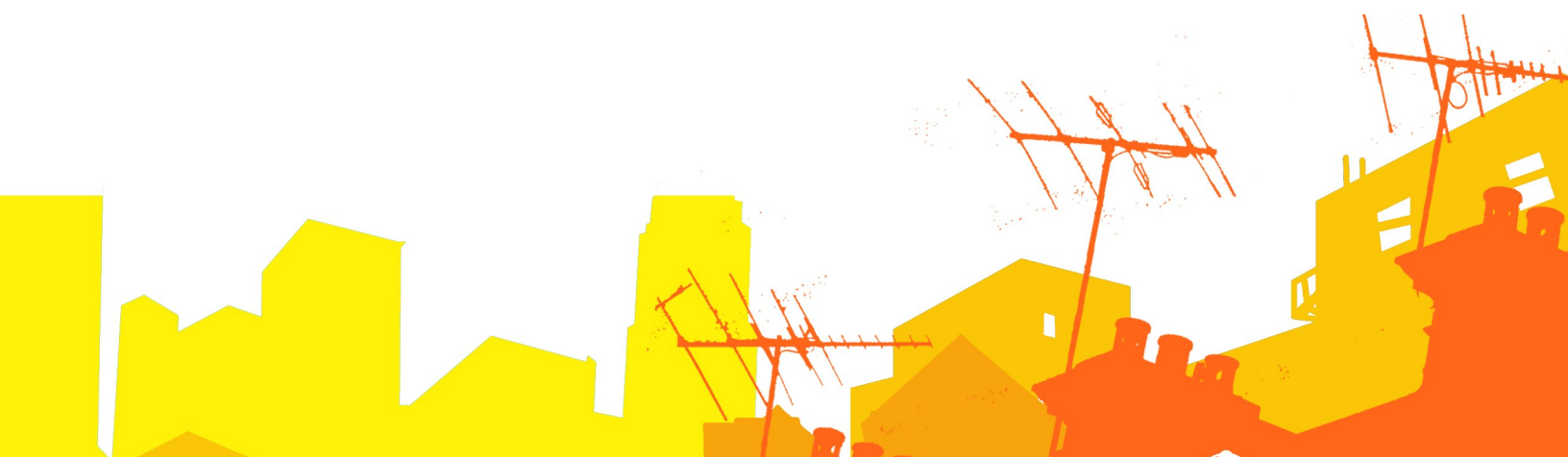


16. Imbentaryo ng mga natanggap o nakuhang pagsasanay ng mga miyembro ng BDRRMC

Pamagat ng Pagsasanay	Lagyan ng tsek (✓) kung meron at ekis (x) kung wala	Tagal ng panahon ng pagsasanay	Ahensiya/ Organisasyon na nagbigay ng pagsasanay	Petsa kung kailan ginawang pagsasanay	Bilang ng mga dumalo	Pangalan ng tao na dumalo/ Sectoral reps/
1. Pagsasanay sa RA 10821 (Children's Emergency Relief and Protection Act)						
2. Pagsasanay sa RA 10121 (Philippine Disaster Risk Reduction and Management Act)						
3. Pagsasanay sa Child Protection in Emergencies						
4. Pagsasanay sa Pre-Disaster Risk Assessment						
5. Pagsasanay sa Protocol for Management of the Dead and Missing						
6. Pagsasanay sa Camp Management						
7. Pagsasanay sa Incident Command System						
8. Pagsasanay sa Psychological First Aid						
9. Pagsasanay sa First Aid at Basic Life Support						
10. Pagsasanay on Search and Rescue (Basic)						
11. Pagsasanay sa Psychological First Aid						
12. Pagsasanay sa Mental Health at Psychosocial Support						
13. Pagsasanay sa Community-Based Disaster Risk Reduction and Management (CBDRRM)						

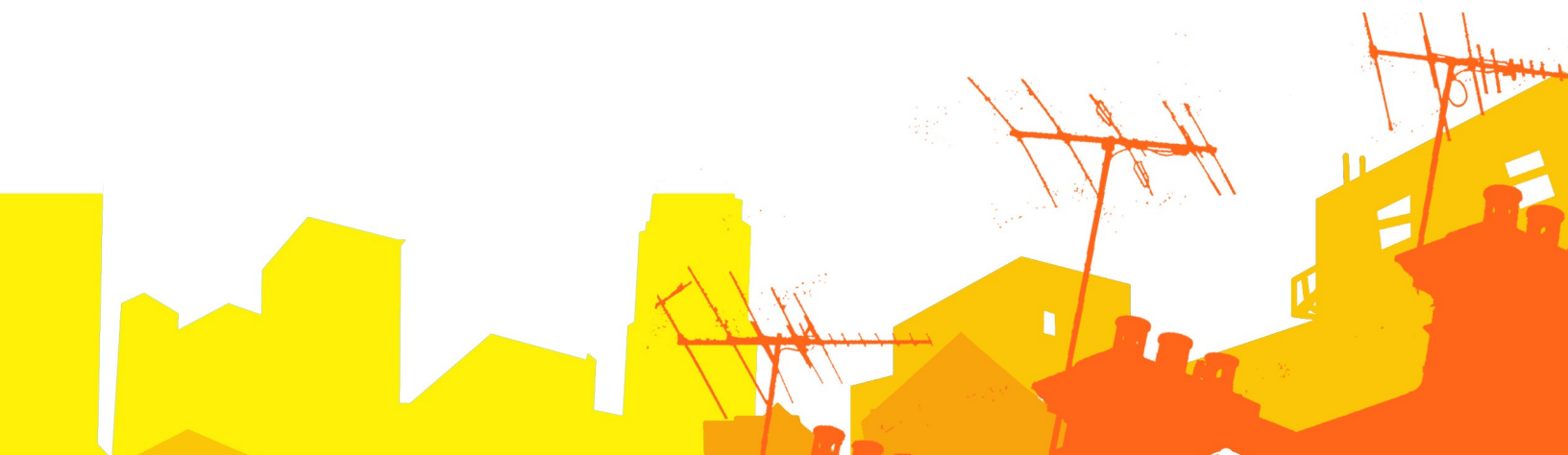
Pagpapatuloy ng No. 16

Pamagat ng Pagsasanay	Lagyan ng tsek (✓) kung meron at ekis (x) kung wala	Tagal ng panahon ng pagsasanay	Ahensiya/ Organisasyon na nagbigay ng pagsasanay	Petsa kung kailan ginawang pagsasanay	Bilang ng mga dumalo	Pangalan ng tao na dumalo/ Sectoral reps/
14. Pagsasanay sa Mental Health and Psychosocial Support (MHPSS)						
15. Pagsasanay sa pagsasagawa ng mga Simulation/Drills para sa mga Priority Hazards						
16. Pagsasanay sa Rapid Damage Assessment and Needs Analysis (RDANA)						
17. Pagsasanay sa Minimum Health Protocols						
18. Pagsasanay sa Contact Tracing and Reporting						
19. Pagsasanay sa Public Service Continuity						
20. Pagsasanay sa Basic Disease Surveillance and Reporting						
21. Iba pang hindi nabanggit (Isulat)						



17. Imbentaryo ng mga kagamitan sa pag-respond sa panahon ng kalamidad o disaster

Kagamitan	Lagyan ng tsek (✓) kung meron at ekis (x) kung wala	Bilang o Dami	Lugar kung saan nakaimbak ang kagamitan	Remarks
1. Spine Board				
2. Palakol o Axe				
3. Gasolina o Fuel				
4. Paunang Lunas o Emergency Kit				
5. Hand-held Radio				
6. Helmet o hard hat				
7. Baterya o Batteries				
8. Portable Generator o mapagkukunan ng kuryente (hal: solar panel)				
9. Bota o Boots				
10. Tali o Rope				
11. Search Light				
12. Flash Light				
13. Megaphone				
14. Face Shield				
15. Alcohol				
16. Thermal Scanner				
17. Chainsaw (optional)				
18. Gamit panlinis (Hal: walis, pandakot, basahan, atbp.)				
19. Iba pa (Isulat)				



18. Sistema ng Agarang Babala (Early Warning) sa Pamayanan o Barangay (Community-Based EWS) para sa Natural, Human Induced, Conflict and Health Hazards (Refer to Health Alert Notification System)

(Note: Ang EWS kinakailangang hazard specific, gender sensitive at inclusive)

Alert Level	Sitwasyon/ Senyales	Warning Signal	Person-in- Charge	Mga dapat gawin ng pamilya	Mga dapat gawin ng BDRRMC	
					Sub-committee	Gawain
1						
2						
3						
4						

IV. LEGAL NA BATAYAN NG BDRRM PLAN

International

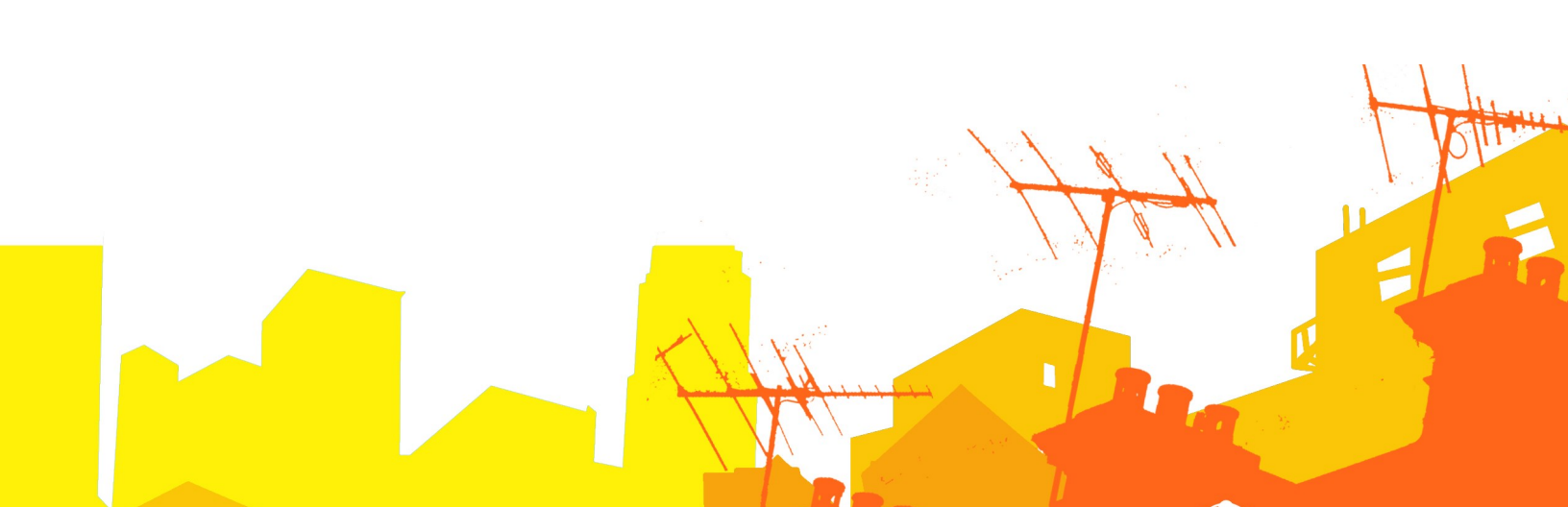
- SENDAI FRAMEWORK Paragraph 33, Priority of the Framework “National and local government shall prepare or review and periodically update disaster preparedness and contingency policies, plans and programs.”

National

- RA 10121, Rule 6, Sec 4 (3) IRR “The Provincial City and Municipal DRRMO’s or BDRRMC’s in coordination with concerned national agencies and instrumentalities, shall facilitate and support risk assessments and contingency planning activities at the local level.”
- NDRRMC_NSC JNC No 1, 2016 “All DRRMC’s at all levels and individual government departments, bureaus, agencies, offices, units and instrumentalities shall formulate contingency plans for natural and/or human-induced hazards appropriate to their areas in accordance with the prescribed Contingency Planning handbook.”
- RA 10821, Children’s Emergency Relief and Protection Act
- RA 9729 (Climate Change Act)
- RA 1074 (People Survival Fund)
- All DILG Memorandum Circular or Joint Memorandum Circular with other Government Agencies and NDRRMC in relation to all DRRM
- National Economic Development Authority’s ‘We Recover as One’ Policy

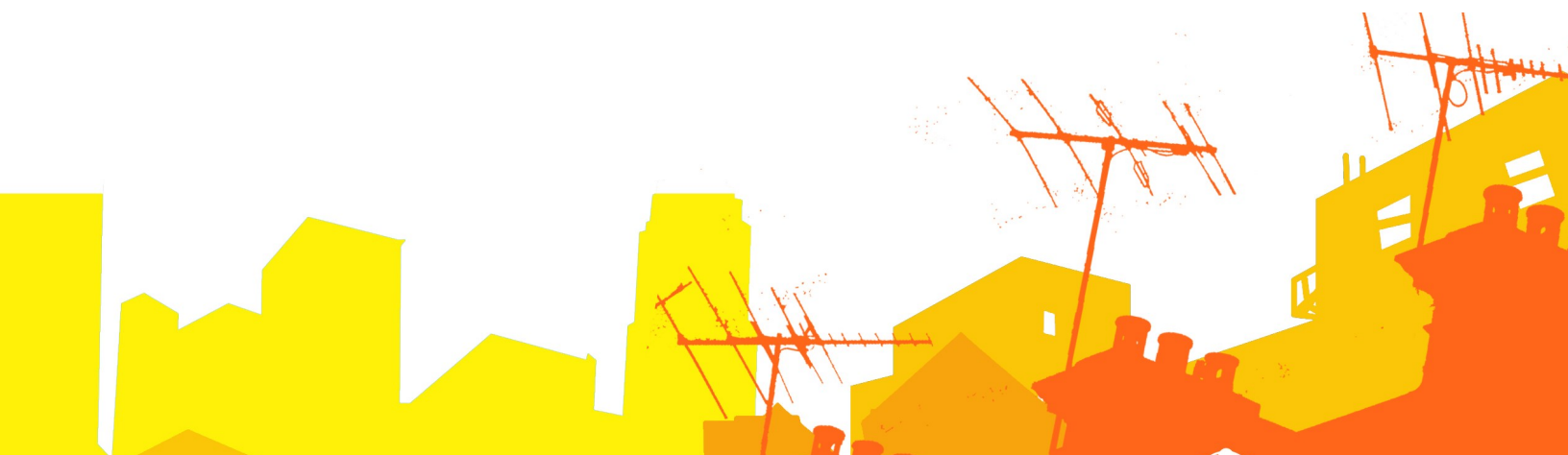
Local

- Executive Order No. ____ series ____ (taon): Pag-oorganisa ng Barangay Disaster Risk Reduction and Management Committee (BDRRMC)
- Barangay Resolusyon sa pag-adopt ng BDRRM Plan
- Barangay Ordinance para sa pag-apruba ng alokasyon at paggamit ng pondo ng LDRRM Fund



V. KABUUAN NG PROGRAMA NG BDRRM (Batay sa detalyadong PPAs sa ibaba)

Thematic Area / Programa	Pangunahing Programa	Layunin ng programa	Inaasahang resulta	Budget (Kabuuang Pondo)	Resources (Iba pang kinakailangan)	Tagal ng panahon gagawin ang proyekto/ programa (Timeline)
1. Prevention and Mitigation <i>(Pag-iwas at Mitigasyon Bago ang Kalamidad)</i>						
2. Preparedness <i>(Paghahanda Bago ang Kalamidad)</i>						
3. Response <i>(Pagtugon sa Kalamidad, Panahon ng Kalamidad)</i>						
4. Rehabilitation & Recovery <i>(Rehabilitasyon at Pagbangon, Pagkatapos ng Kalamidad)</i>						



VI. Program, Projects and Activities (PPAs)

THEMATIC AREA	Pangunahing Programa	Mga proyekto/ gawaing ipapatupad	Taunang Target	Inaasahang Resulta	Batayan sa pagsukat ng resulta (Indicators)	Pondong nakalaan bawat taon			Panggagalingan ng Pondo	Responsableng Tao/Komite	Tungkulin ng bawat kasapi
						Y1	Y2	Y3			
1. Prevention and Mitigation (Pag-iwas at Mitigasyon Bago ang Kalamidad)											
2. Preparedness (Paghahanda Bago ang Kalamidad)											
3. Response (Pagtugon sa Kalamidad, Panahon ng Kalamidad)											
4. Rehabilitation & Recovery (Rehabilitasyon at Pagbangon, Pagkatapos ng Kalamidad)											

VII. MONITORING AND EVALUATION (Pagsusubaybay at Pagsusuri)

A. Pagsusubaybay at Pagsusuri ng mga gawaing nakatala sa Barangay DRRM Plan

Layunin ng Thematic Area	Pangunahing programa	Mga proyekto/ gawain na ipapatupad	Taunang Target	Inaasahang Resulta	Indicator	Mga Nagawa sa bawat Taon			Katibayan	Responsableng Tao	Dalas ng Pagsusubaybay	Remarks
						Y1	Y2	Y3				

B. Talaan at pagagamitan ng pondo mula sa Local Disaster Risk Reduction and Management Fund**BARANGAY DISASTER RISK REDUCTION AND MANAGEMENT FUND UTILIZATION**

As of (_____)

Barangay: (_____)

City or Municipality: (_____)

Province: (_____)

Particulars	BDRRM Fund		NDRRM Fund	From Other LGUs	From Other Sources	Total
	Quick Response Fund (QRF) 30%	Prevention/ Mitigation/ Preparedness/ Rehabilitation and Recovery Fund 70%				
Sources of Funds						
Current Appropriation						
Continuing Appropriation						
Previous Year's Appropriations Transferred to the Special Trust Fund						
(Year 1) _____						
(Year 2) _____						
(Year 3) _____						
(Year 4) _____						
(Year 5) _____						
Transfer/Grants						
Total Funds Available						
Total Utilized Fund						
Unutilized Balance						
Utilization Rate						

BDRRMF Appropriation Rate: _____
 Estimated Amount of Regular Sources _____
 Amount Allocated for BDRRMF CY (____) _____

We hereby certify that we have reviewed the contents and hereby attest to the veracity and correctness of the data or information contained in this document.

 Barangay Treasurer

 Barangay Captain

Tandaan: Ang grupo ay dapat magsumite ng report o ulat (narrative at pinansiyal) ng pagsusuri at pagsusubaybay sa tuwing nagsasagawa ng pagpupulong ang BDRRMF.

"Per Section 4 of NDRRMF, DBM & DILG JMC No. 2013-1, 70% of the LDRRMF shall be allocated for disaster prevention and mitigation, preparedness, response, rehabilitation and recovery."

VIII.ANNEXES NG BDRRM PLAN and COMMITTEE

- Sangguniang Barangay Resolution adopting the BDRRM Plan
- Sangguniang Barangay Ordinance on the Utilization of BDRRM fund
- EO on the Creation and Composition of BDRRM Committee
- Specific Members of the Committee and other Partners (Directory)
- Memoradum of Agreement (MOA) o Memorandum of Understanding (MOU) with partners (schools, private and others)
- Protocols (Communication, Relief, Response, etc.)
- Contingency Plan
- Photos
- At iba pa (isulat)